

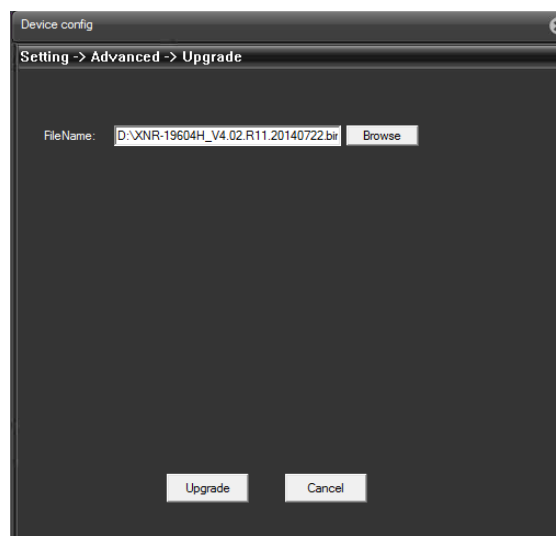
GDE Polska – rozwiązania IP

GDE Polska Włosań, ul. Świątnicka 88 32-031 Mogilany		2014.09 www.gde.pl
	Aktualizacja firmware'u w kamerach i rejestratorach ReviZOOM +48 12 256 50 35 +48 12 256 50 25	

Aktualizacja firmware'u w kamerach i rejestratorach ReviZOOM

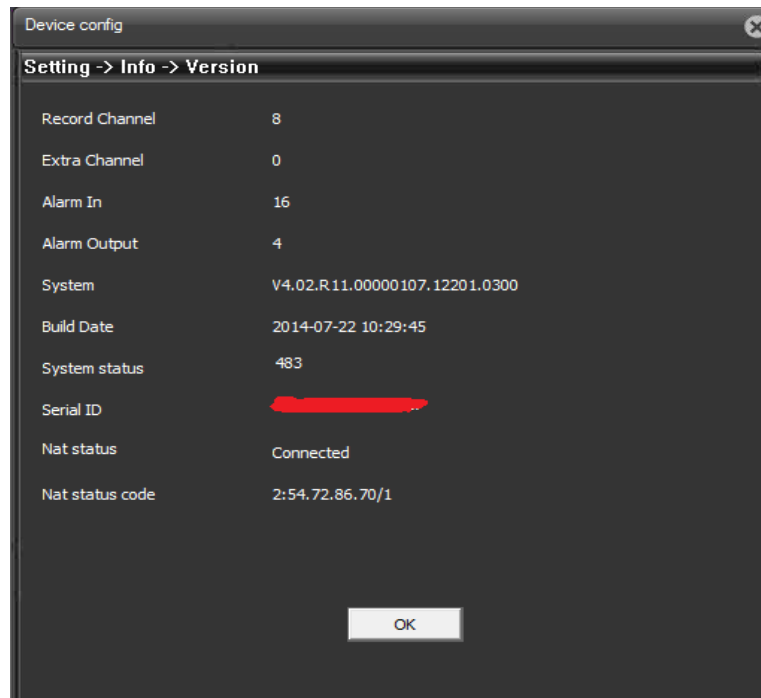
Dotyczy tylko rejestratorów ReviZOOM: XNR-6401D-POE, XNR-3201G, XNR-6401F, XNR-19602H oraz XNR-19604H.

1. Potrzebne oprogramowanie
 1. Firmware do rejestratorów ReviZOOM dostępny w dziale Do pobrania → Rozwiązania IP ReviZOOM. Każdy model rejestratora posiada odrębny firmware. Nazwa firmware'u jest taka sama jak nazwa rejestratora do którego jest on przeznaczony. Wgranie firmware'u nie przeznaczonego do danego rejestratora powoduje jego zawieszenie – i konieczność odesłania do serwisu.
 2. Program CMS dostępny w dziale Do pobrania → Rozwiązania IP ReviZOOM.
2. W czasie aktualizacji nie wolno wyłączyć rejestratora. Należy także zapewnić pewne źródło zasilania np. UPS.
3. Aktualizacji dokonujemy za pomocą przez przeglądarkę, programu CMS lub bezpośrednio z rejestratora.
4. Aktualizacja przez przeglądarkę:
 1. Należy pobrać plik firmware'u
 2. Połączyć się z rejestratorem przez przeglądarkę IE
 3. Wejść w DeviceCfg, a następnie w Setting → Advanced
 4. Wybrać opcję Upgrade

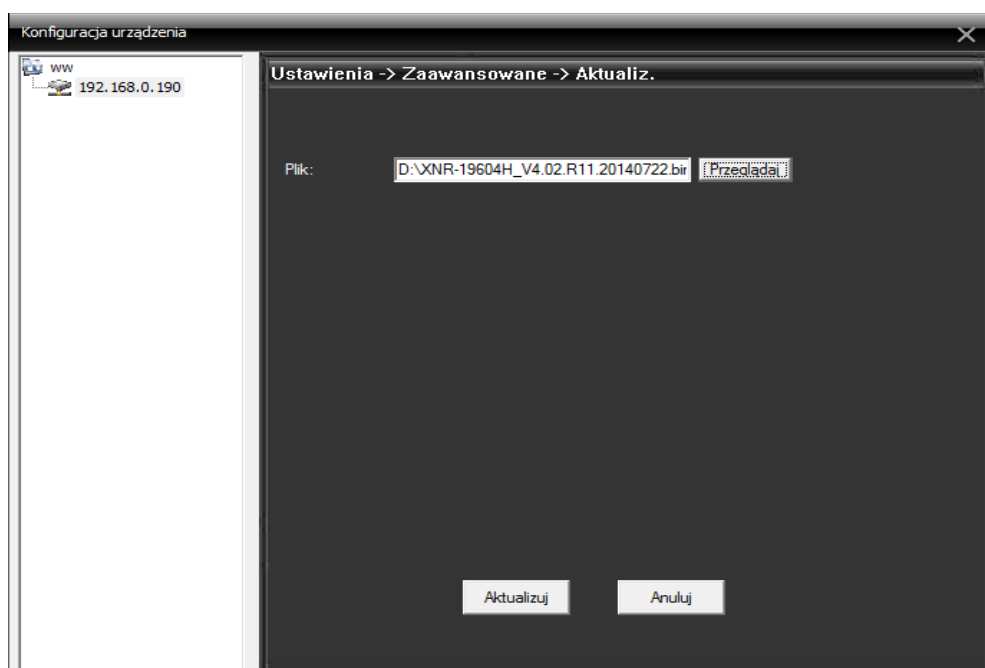


5. Wskazać plik firmware'u – przycisk Browse pozwala na wybór pliku

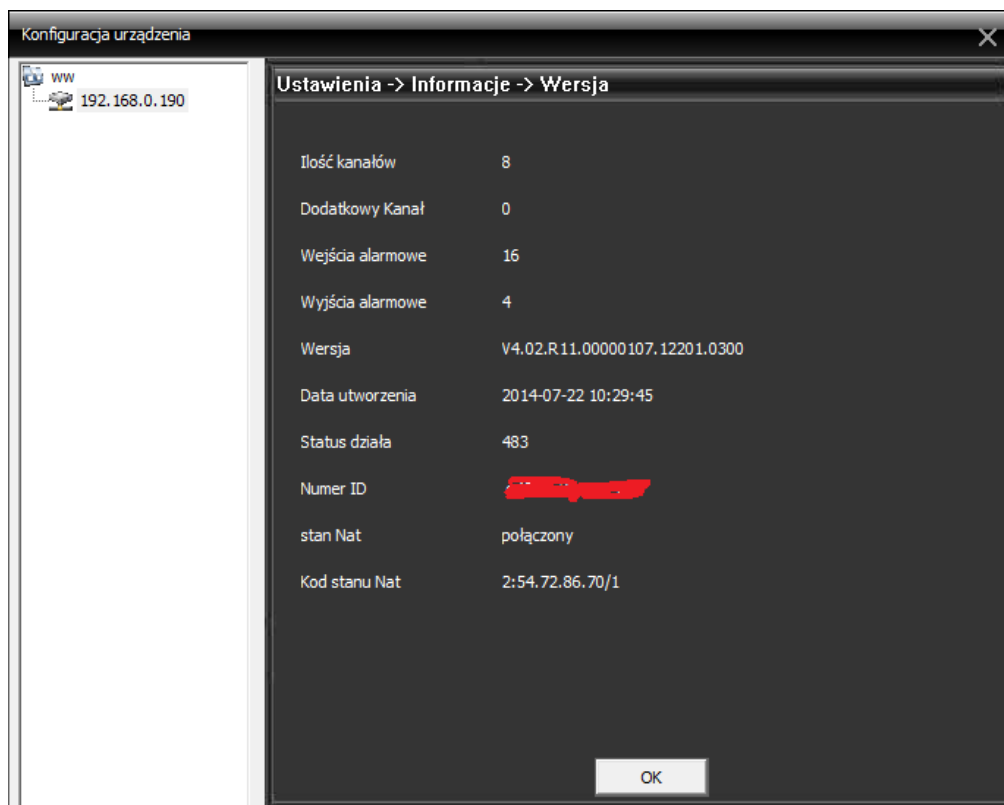
6. Klikamy w Upgrade
7. Czekamy na zakończenie aktualizacji i zrestartowanie rejestratorów
8. W Setting → Info wchodzimy w opcję Version i sprawdzamy bieżącą wersję firmware'u i datę utworzenia



9. Na koniec należy przywrócić rejestrator do ustawień fabrycznych: w zakładce Setting → Advanced wybieramy opcję Default.
10. Aktualizacja za pomocą programu CMS:
 1. Należy pobrać plik firmware'u
 2. Połączyć się z rejestratorem przez program CMS
 3. Wejść w System, a następnie w Konfiguracja urządzeń
 4. Wybrać rejestrator który mamy aktualizować
 5. Wejść w menu Ustawienia → Zaawansowane
 6. Wybrać opcję Aktualizacja



7. Wskazać plik firmware'u – przycisk Przeglądaj pozwala na wybór pliku
8. Klikamy w Aktualizuj
9. Czekamy na zakończenie aktualizacji i zrestartowanie rejestratorach



11. W Ustawienia → Informacje wchodzimy w opcję Wersja i sprawdzamy bieżącą wersję firmware'u i datę utworzenia.
 12. Na koniec należy przywrócić rejestrator do ustawień fabrycznych: w zakładce Ustawienia → Zaawansowane wybieramy opcję Fabryczne.
5. Aktualizacja bezpośrednio z rejestratora:
1. Należy pobrać plik firmware'u.
 2. Zgrać na pamięć USB – plik powinien być jako jedyny w głównym katalogu.
 3. Wejść prawym klawiszem w Menu główne a następnie w Menu → Zaawansowane.
 4. Wybrać opcję Aktualizacja
 5. Wskazać plik firmware'u – przycisk ▼ w polu Aktualizuj pozycję pozwala na wybór pamięci USB a w polu Uaktualnij plik na wybór pliku firmware'u
 6. Klikamy w Aktualizacja
 7. Czekamy na zakończenie aktualizacji i zrestartowanie rejestratorach
 8. W Menu → Info wchodzimy w opcję Wersja i sprawdzamy bieżącą wersję firmware'u i datę utworzenia.
 9. Na koniec należy przywrócić rejestrator do ustawień fabrycznych: w zakładce Ustawienia → Zaawansowane wybieramy opcję Przywróć.
6. W razie problemów lub wątpliwości związanych z aktualizacją należy skontaktować się z działem CCTV firmy GDE – cctv@gde.pl.